

# Konfiguracja importu przelewów z banku do Small Business z użyciem TPP

(instrukcja dotyczy programu z dnia 25 stycznia 2024 r.)

## Wymagania

1. Program wyprodukowany po 24 stycznia 2023.

## Informacja

TPP – (ang. third party provider) to dostawca usług cyfrowych wg unijnej dyrektywy PSD2. W naszym przypadku korzystamy z dostawcy takich usług: Gocardless.

Przed przystąpieniem do konfigurowania programu należy założyć konto na stronie [gocardless.com](https://gocardless.com):

Należy wpisać email i hasło, potwierdzić zgody i zatwierdzić. Następnie zostaniemy poproszeni o potwierdzenie odebrania wiadomości email. Po tym wejdziemy do pulpitu Gocardless, gdzie należy wygenerować tzw sekrety. Należy to zrobić klikając kolejno w lewym menu: Developers → User secrets → + Create new:

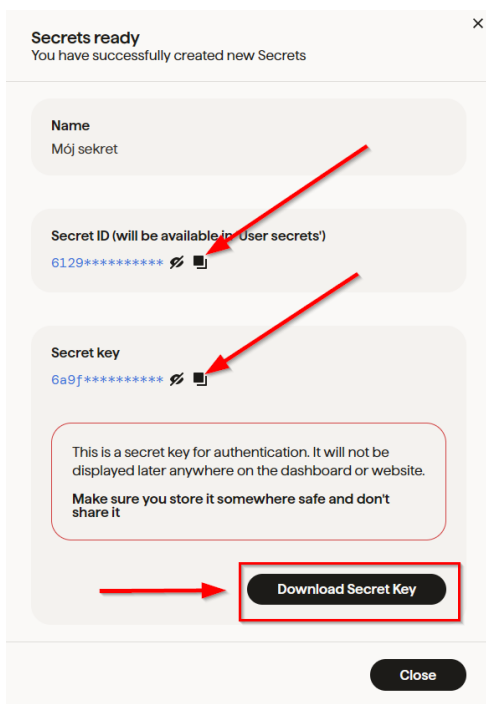
```
curl -X POST "https://bankaccountdata.gocardless.com/api" \
-H 'accept: application/json' \
-H 'Content-Type: application/json' \
-d '{
  "secret_id": "$SECRET_ID",
  "secret_key": "$SECRET_KEY"
}'

curl -X POST "https://bankaccountdata.gocardless.com/api" \
-H 'accept: application/json' \
-H 'Content-Type: application/json' \
-d '{
  "refresh": "$REFRESH_TOKEN"
}'

curl -X GET "https://bankaccountdata.gocardless.com/api/v2/agreements/enduser/{id}/" \
-H 'accept: application/json' \
-H 'Authorization: Bearer $YOUR_ACCESS_TOKEN'
```

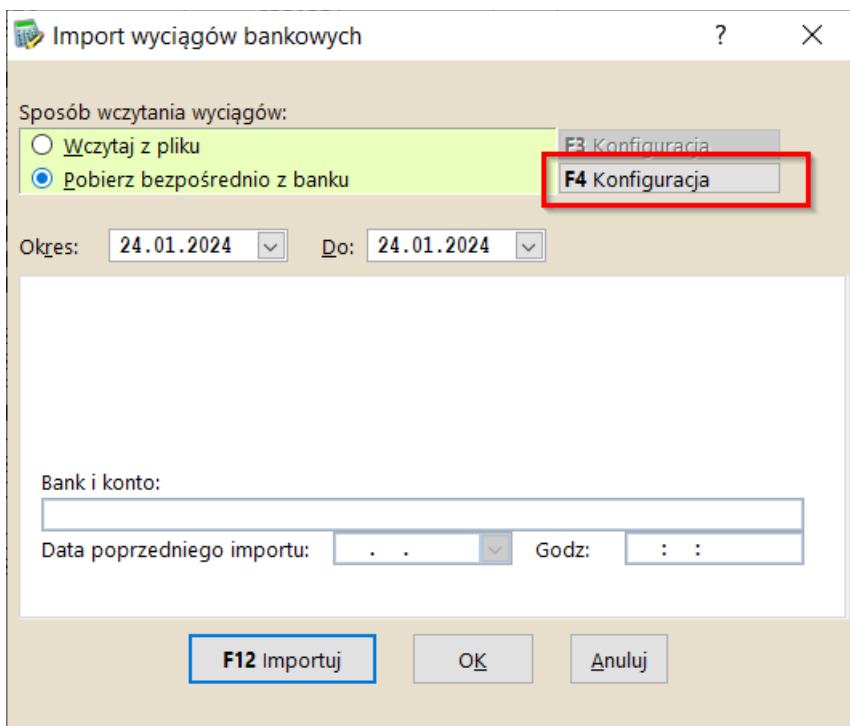
Name	Secret Id	IP White list	Created	Delete
+ Create new				

Po wpisaniu nazwy sekretu otrzymujemy **Secret Id** oraz **Secret Key**. Plik z sekretami należy zapisać na dysk naszego komputera (**Download Secret Key**):

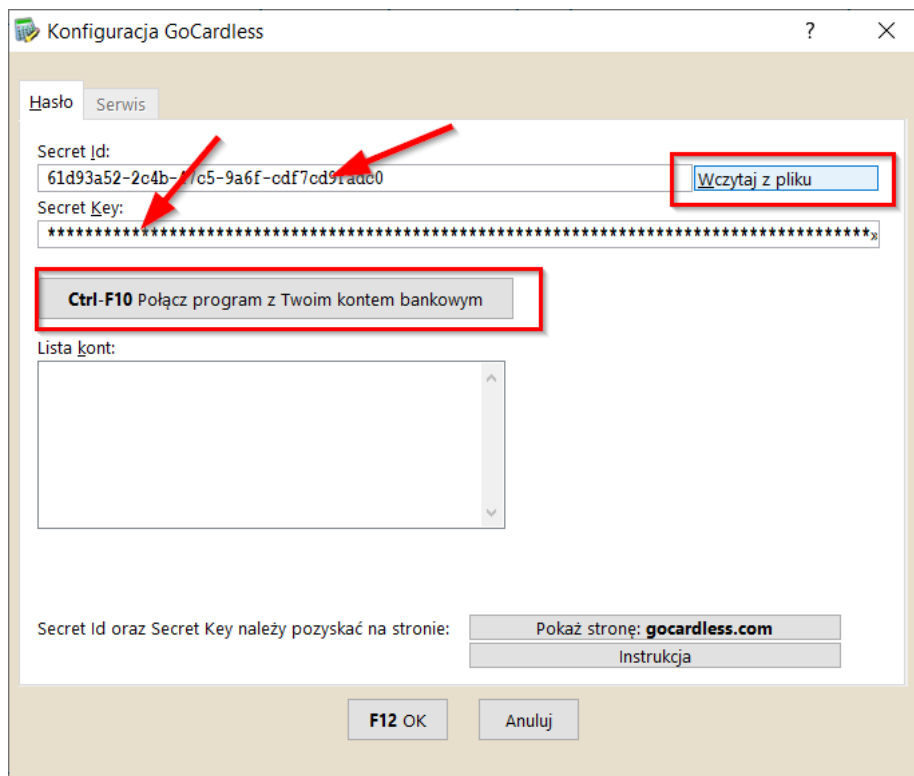


## Konfiguracja w programie

Konfiguracja importu jest dostępna bezpośrednio w opcji importu wyciągów bankowych, menu: Tabele → Bank firmy → Konto bankowe nr ... → **F7** Import przelewów → **F4** Konfiguracja:

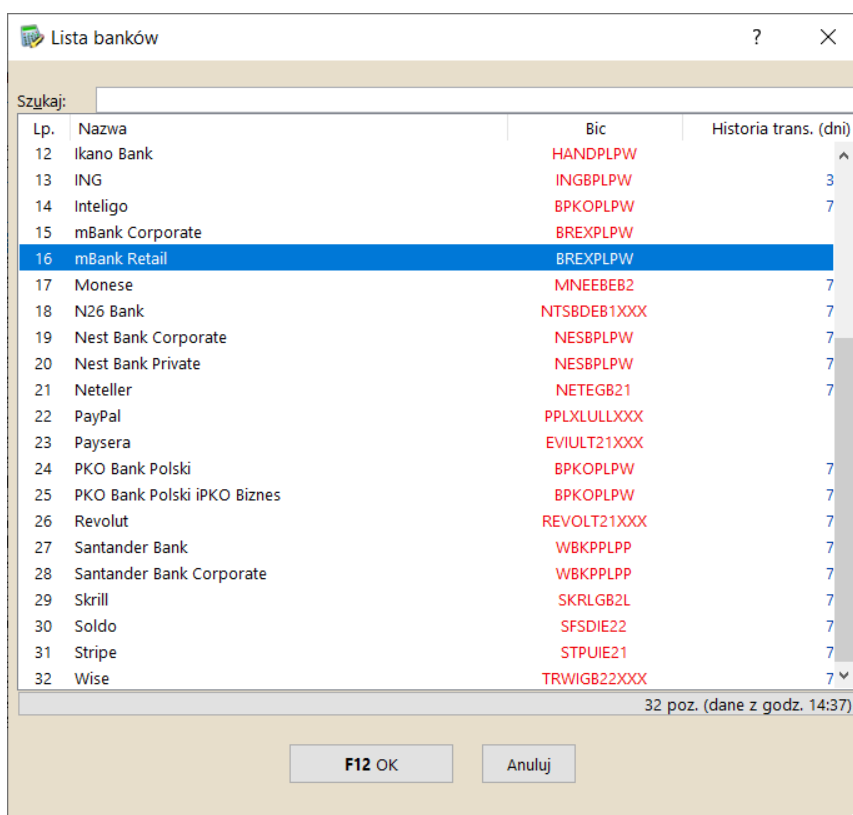


W oknie konfiguracji wczytujemy sekrety z pliku (**Wczytaj z pliku**) lub ewentualnie wklejamy ze schowka:

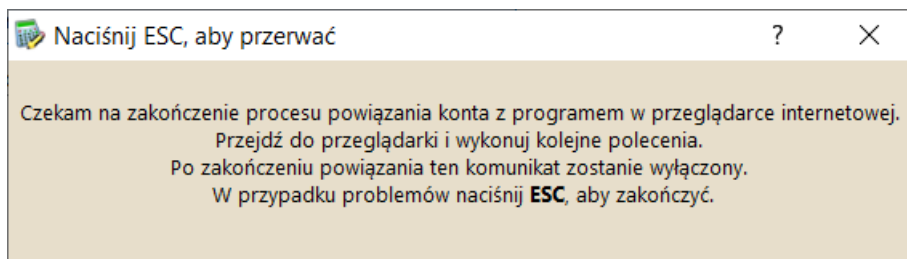


Następnie uruchamiamy opcję łączenia programu z bankiem naciskając przycisk **Ctrl-F10 Połącz program z Twoim kontem bankowym**.

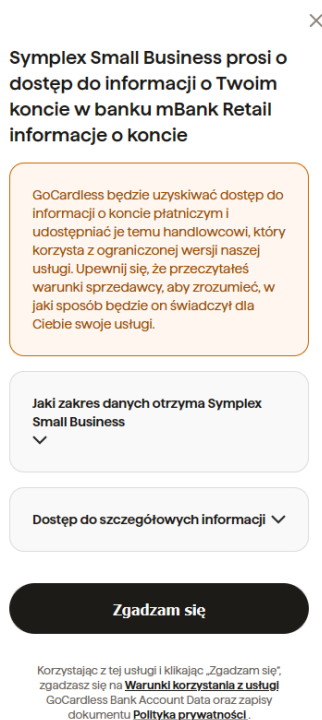
Pierwszym krokiem jest wybór banku:



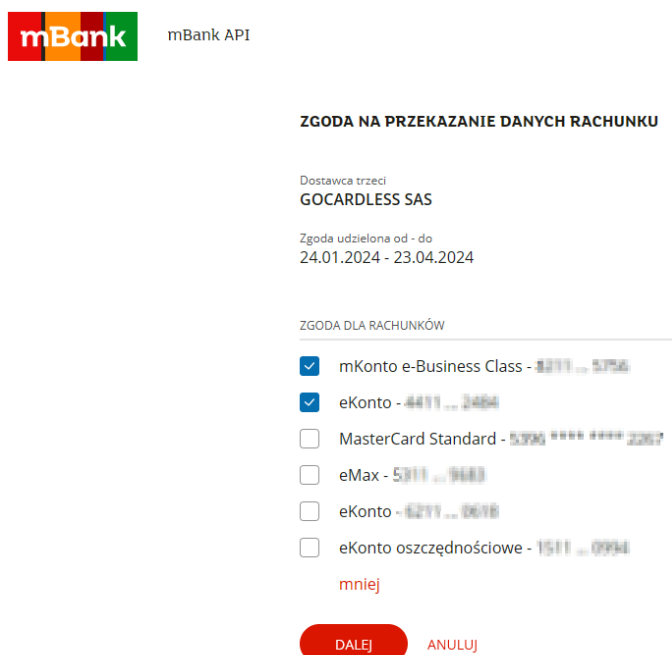
Następnie program uruchomi przeglądarkę internetową, gdzie należy potwierdzić zgody i postępować zgodnie z kolejnymi poleceniami. W programie w tym czasie będzie wyświetlony komunikat, który zniknie dopiero po zakończeniu całego procesu powiązania banku z programem:



W oknie przeglądarki powinniśmy potwierdzać kolejne kroki:



W kolejnych krokach będziemy proszenie o zalogowanie się do konta, a później zaznaczenie, z których kont ma być udostępniana informacja (przykład dla mBanku):



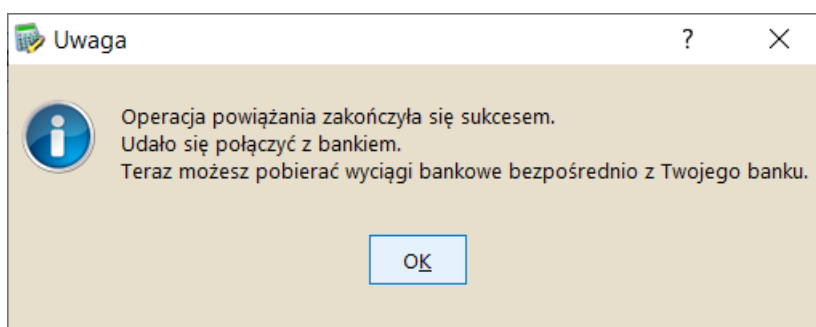
Po potwierdzeniu narzędziem autoryzacyjnym powinniśmy w oknie przeglądarki otrzymać komunikat:

# GoCardless

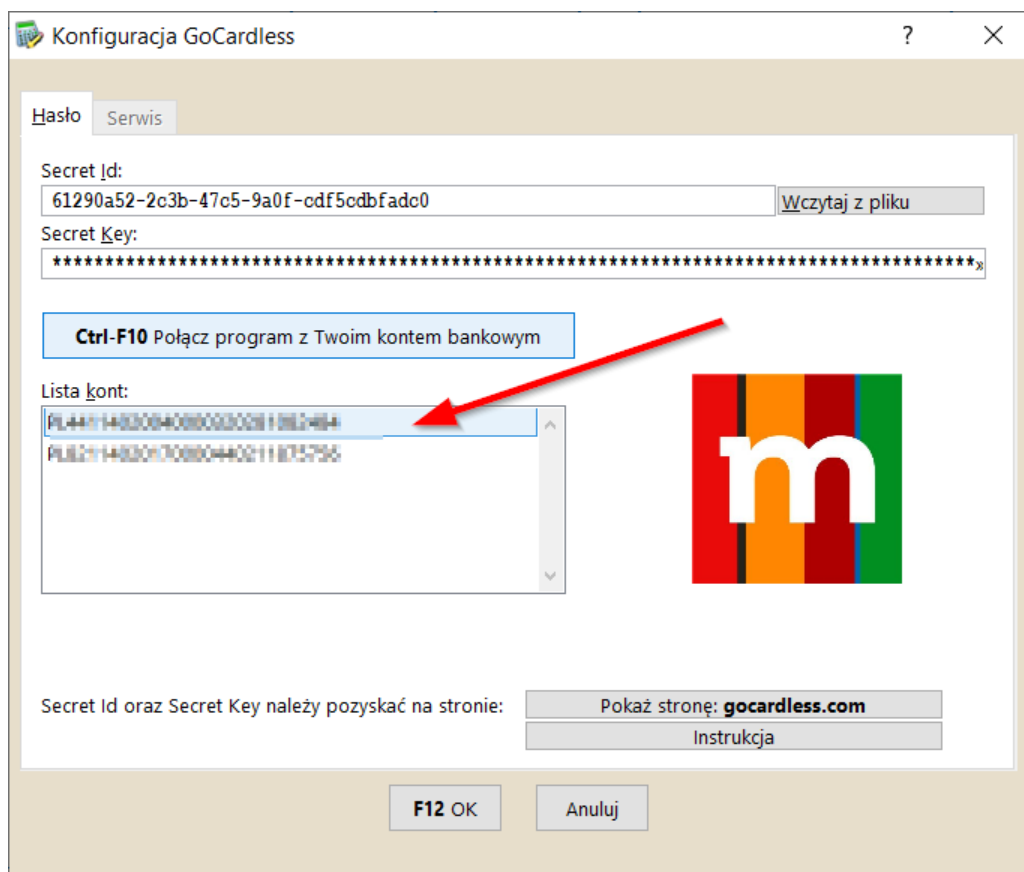
**Dziękujemy, udało się.**

Teraz możesz wrócić do programu, aby kontynuować proces konfiguracji konta.

Natomiast w programie zniknie okno oczekiwania na rezultat operacji w przeglądarce i pojawi się komunikat:



Lista powiązanych kont bankowych pojawi się w oknie konfiguracji i należy wybrać jedno z nich:



Od tej chwili możemy korzystać z bezpośredniego pobierania informacji o płatnościach na naszym koncie bankowym.

UWAGA: Ilość pobrań informacji z banku jest limitowana (zwykle do 4 na dobę). Należy więc przed importem zawsze sprawdzać status połączenia – gdy wszystko jest w porządku powinno tam być słowo „READY”:

